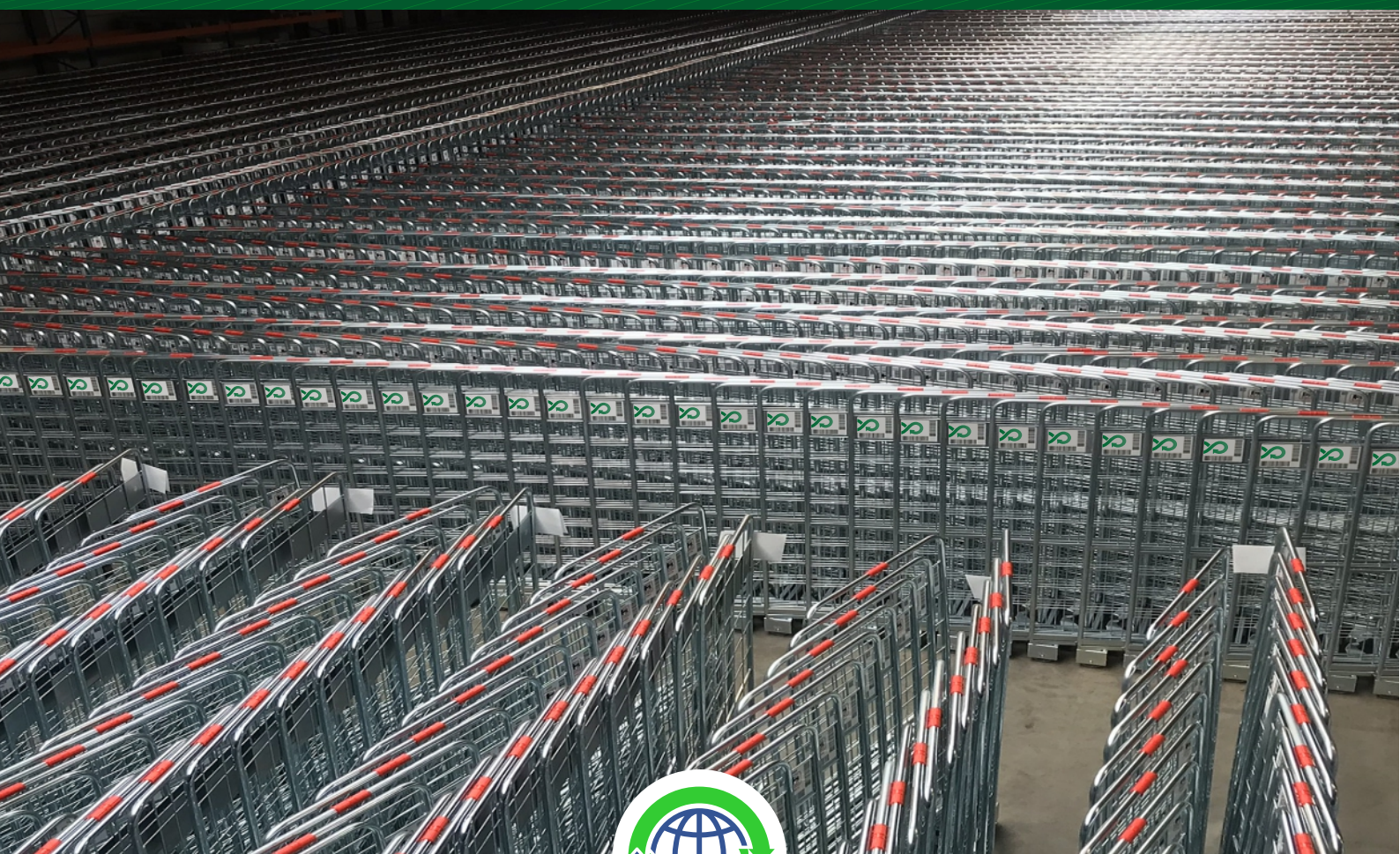


NACHHALTIGKEIT UND KREISLAUFWIRTSCHAFT

# Vermietung, die gemeinsame Nutzung von Ladungsträgern

---





## Einführung

Eine geschickt verwaltete Logistik in Verbindung mit der Analyse von Lieferketten wirkt sich erheblich auf die Flexibilität des Betriebs und die angemessene Verwaltung der finanziellen und natürlichen Ressourcen von Unternehmen aus. Es ist ein entscheidendes Thema in dieser Zeit logistischer Störungen, steigender Inflation und steigender Rohstoffpreise. Laut dem Magazin Forbes<sup>1</sup> ist die Fähigkeit eines jeden Unternehmens, bei der Verwaltung des Tagesgeschäfts flexibel zu sein, der Schlüssel zu kontinuierlichem Fortschritt.

## Die Vermietung von Logistikträgern fügt sich eng in das Thema Nachhaltigkeit von Unternehmen ein

Rotom versteht die enorme Rolle eng miteinander verbundener Lieferketten in der globalen Wirtschaft. Daher stellen wir die **Logistikmittelvermietung als nachhaltigen Ansatz für den geschickten Einsatz logistischer Ressourcen vor**. Das Ziel von Rotom ist es, weg von Einweglösungen hin zu Verpackungen zu gelangen, die von vielen Unternehmen wiederholt verwendet werden können, ohne dass eine Produktion erforderlich ist.

Wenn es um Nachhaltigkeit in der Wirtschaft geht, wird oft der Umweltaspekt erwähnt, aber er umfasst noch viel mehr Faktoren. Es bedeutet, unsere eigenen Bedürfnisse zu befriedigen, ohne die Aktivitäten zukünftiger Generationen zu gefährden und gleichzeitig die Gewinne zu steigern. Die meisten Definitionen von Nachhaltigkeit beinhalten auch die Notwendigkeit sozialer Verantwortung und der damit verbundenen wirtschaftlichen Entwicklung.

**Diese Ausgabe des Whitepapers konzentriert sich darauf, wie die Vermietung von Verpackungs- und Logistikträgern die drei Säulen einer nachhaltigen Lösung fördert: ökologisch, sozial verantwortlich und wirtschaftlich effizient.**

## Säule #1 - Nachhaltige Nutzung von Rohstoffen

Lieferketten erzeugen seit vielen Jahren große Abfallmengen auf Deponien. Trotz eines hohen Bewusstseins für das Ausmaß des Problems produzieren die Mitgliedsländer der Europäischen Union jedes Jahr mehr als 2,5 Milliarden Tonnen Abfall.

Die Entscheidung, Dinge anders zu machen, hat heute Priorität. Die Verwendung von wiederverwendbaren Verpackungen kann natürliche Ressourcen schonen, Umweltverschmutzung und andere abfallbedingte Schäden verhindern und die CO<sub>2</sub>-Emissionen erheblich reduzieren.

### EU-Nachhaltigkeitsanforderungen

Unternehmen sind heute bestrebt, die Anforderungen an nachhaltiges Wirtschaften gemäß den Richtlinien der Europäischen Union<sup>2</sup> zu erfüllen. Ab dem 1. Januar 2021 erheben die EU-Länder eine Vorsteuer auf Kunststoffe, insbesondere nicht recycelte Verpackungen<sup>3</sup>. Das bedeutet, dass für jedes Kilogramm Plastik, das nicht recycelt wird, eine Steuer von 0,80 Euro aus den Haushalten der Mitgliedsstaaten in die EU-Kasse gezahlt wird. Ziel ist es, die Hersteller zu wechseln, um recycelbare Kunststoffverpackungen zu schaffen.

Wiederum am 23.02.2022 hat die Europäische Kommission einen Vorschlag für eine Richtlinie über die Sorgfaltspflicht von Unternehmensmaßnahmen im Bereich der nachhaltigen Entwicklung vorgelegt. Es zielt darauf ab, nachhaltiges und verantwortungsvolles Geschäftsgebaren in globalen Lieferketten zu fördern<sup>4</sup>. Je tiefer die Analyse, desto größer die Verantwortlichkeit. Wenn der Druck von Investoren und Regulierungsbehörden zunimmt, die Nachhaltigkeitsleistung in Lieferketten zu analysieren, erfordert dies, dass Unternehmen ihre Geschäftstätigkeit transparenter gestalten.

<sup>1</sup> Forbes 2021/03/01

<sup>2</sup> europarl.europa.eu

<sup>3</sup> reuters.com

<sup>4</sup> ec.europa.eu





## Die Vermietung von Ladungsträgern bedeutet einen verantwortungsvollen Umgang mit Rohstoffen

Logistikverpackungen zu mieten, die Sie mehrfach verwenden können, bietet viele Möglichkeiten. Ihr Hauptvorteil besteht darin, die durch die Produktion neuer Ladungsträger verursachte Umweltverschmutzung zu verhindern und natürliche Ressourcen zu schonen. Wenn ein Produkt das Ende seiner Nutzungsdauer erreicht, wird das Originalmaterial so lange wie möglich verwendet. Auf diese Weise können Sie es immer wieder produktiv nutzen.

Ladungsträger zur Miete: Paletten, Kunststoffbehälter, Metallkisten, Rollcontainer und andere Ladungsträger sind auf Langlebigkeit, Reparaturfähigkeit und die Möglichkeit zur Wartung ausgelegt.

Das Verpackungsmietmodell wird in vielen Branchen erfolgreich eingesetzt, weil es eine schnelle Abwicklung von Logistikanforderungen ohne nennenswerten Kapitaleinsatz oder den Aufbau und die Finanzierung komplexer Infrastrukturen ermöglicht. Es verlängert den Lebenszyklus von Produkten und reduziert so den Abfall auf ein Minimum.



## Säule #2 – Soziale Verantwortung

In der Praxis muss Nachhaltigkeit in jedem Unternehmen auf Aktivitäten basieren, die den Mitarbeitern des Unternehmens, den Verbrauchern und der breiteren Gemeinschaft zugute kommen. Die Spezialisten berücksichtigen die soziale Verantwortung von Unternehmen in Bereichen wie Sicherheit am Arbeitsplatz, Personalmanagement, vom Unternehmen verbrauchte Rohstoffe und die Auswirkungen der Unternehmenstätigkeit auf die Umwelt<sup>5</sup>.

### Beeinflusst die Vermietung von Mehrwegverpackungen auch diesen Aspekt der Nachhaltigkeit?

Es hat sich gezeigt, dass es die Arbeitsbelastung von Mitarbeitern in Lägern reduziert. Der Arbeitsplatz ist sauberer und sicherer und die Ware wird nicht wie bei Einwegverpackungen weniger beschädigt. Es reduziert auch die Entsorgungszeit am POS – durch die Verwendung von wiederverwendbaren Verpackungen benötigen die Läden nicht länger die Arbeit und Ausrüstung, die mit der Entsorgung von Einwegverpackungen verbunden sind. Allein dieser Vorteil ist beachtlich.

Mehrwegverpackungen verbessern den Komfort für Kunden und Einzelhändler erheblich, was sich auf die Qualität der ausgeführten Aufgaben und die Zufriedenheit mit ergonomischen Arbeitsplatzbedingungen auswirkt.

<sup>5</sup> zn.mwse.edu.pl



## Säule #3 - Der wirtschaftliche Aspekt der Vermietung

Bei der wirtschaftlichen Säule geht es darum, das Unternehmen so zu führen, dass es greifbare Gewinne erwirtschaftet und gleichzeitig mit den anderen Aspekten der Nachhaltigkeit in Einklang steht. Bemühungen um mehr Umweltverträglichkeit kommen auch dem Unternehmenswachstum und der betrieblichen Liquidität und wirtschaftlichen Stabilität der Organisation zugute.

Ein angemessenes Management und eine geschickte Bewertung von Geschäftsrisiken sind ebenfalls von entscheidender Bedeutung. Aufgrund der Volatilität der heutigen Märkte muss sich jeder Hersteller mit Schwankungen im Wareneingang und -ausgang auseinandersetzen. Durch die Anmietung der notwendigen Verpackungen für einen bestimmten Zeitraum wird der Bedarf an Logistikträgern gesichert und kein Platz für die Lagerung leerer Ladungsträger verschwendet. Die sofortige Verfügbarkeit von Mietverpackungen ist oft der einzige Weg, um die gewünschten Ziele zu erreichen, wie z. B. die Erhöhung der Anzahl von Sendungen oder die Erweiterung der Lagerkapazität.

**Ein flexibles Management von Logistikressourcen, einschließlich der Vermietung von Ladungsträgern, wird immer notwendiger, wenn Unternehmen vor Herausforderungen stehen – sowohl vorhersehbar als auch solchen, die oft außerhalb unserer Kontrolle liegen.**



### ➔ Unerwartete Unterbrechungen in Lieferketten

Einer der Grundprinzipien bei der Erstellung von Businessplänen ist die Vorhersagbarkeit. Bei der Planung eines Projekts, nicht nur eines Unternehmens, gehen wir von der Unveränderlichkeit bestimmter Faktoren aus, die sich direkt auf unser Handeln auswirken. Das Jahr 2020 hat jedoch aufgrund der COVID-19-Pandemie gezeigt, dass Berechenbarkeit ein knappes Gut ist, was sich in praktisch allen Bereichen in einer hohen Marktunsicherheit niederschlägt.

Folglich neigen Logistikmanager, in der Realität in der jedes aufeinanderfolgende Quartal eine große Unbekannte ist, dazu, flexible Dienstleistungen zu bevorzugen, die keine langfristigen Verpflichtungen oder Kapitalstopps nach sich ziehen.

„ Eine solche effektive Dienstleistung ist die Vermietung von Ladungsträgern, da sie den Erwartungen der heutigen unsicheren Realität entspricht. Es ist eine Lösung, mit der Sie sich schnell um Ihre Ladungsträger kümmern können, wenn Sie sie am dringendsten benötigen. Nach der Bedarfszeit entstehen keine zusätzlichen Wartungs- und Lagerkosten.





## Ladungsträgervermietung in der Praxis

Als Rotom-Spezialisten zeigen wir nun anhand einiger Beispiele auf, wie die Vermietung von Ladungsträgern zur idealen Lösung in Zeiten des Umbruchs, des Wandels und der Ungewissheit wird.

### SITUATION #1 ZUNAHME VON AUFTRÄGE VIA E-COMMERCE

Einer unserer 3PL-Kunden in der Herstellung von Elektrofahrrädern und im E-Commerce stieß auf eine unvorhergesehene Situation. Aufgrund einer extrem gestiegenen Nachfrage nach Designer-Elektrofahrrädern hat dieser Hersteller die Produktion für 2019 - 2020 erhöht. Die Produktionskapazität ist viel höher als die Lagerkapazität des Unternehmens. Um flexibel zu bleiben, mietete das Unternehmen externe Standorte an und nutzte Palettenverschieberegale. Eine ideale Lösung zur Lagerung von Fahrrädern.

#### DIE KUNDENHERAUSFORDERUNG

Flexibilität ist für diesen Kunden von entscheidender Bedeutung, da das Unternehmen im Jahr 2021 aufgrund eines unerwartet schnellen Anstiegs der E-Commerce-Umsätze zusätzliche Lagerfläche benötigte. Das Unternehmen entschied sich, die Lagerhallen mit einem Mobilrack-Regalsystem auszustatten. Aufgrund des schnellen, saisonalen Geschäftes war der Kauf fester Gestelle keine Option.

#### VERMIETUNG ALS SCHNELLE UND EFFIZIENTE LÖSUNG



Das Unternehmen möchte nun den Vertrieb und die Produktion erweitern, wobei die Fähigkeit zur schnellen Skalierung der Logistik entsprechend dem Bedarf von größter Bedeutung ist, und die Miete ist zur idealen Lösung geworden.

Das Unternehmen vermietet kontinuierlich mobile Regale von 100-400 Einheiten, mit Spitzenzeiten von etwa 1-2 Monaten und einer höheren Anzahl von Träger. Am Ende dieser Frist reduziert der Kunde seine Nachfrage und gibt die Regale zurück. Mietrollregale sind sehr flexibel Speichersystem. Sie bewährt sich sogar in vielen Ausnahmesituationen wenn, wie im Fall unseres Kunden, die Ware ungewöhnliche Formen und unregelmäßige Abmessungen aufweist. In diesem Fall die **Funktionalität dieses Speicherung System ist viel größer als bei stationären Regalen.**



## SITUATION #2

## REIBUNGSLOSE VERSORGUNG WÄHREND EINER STÖRUNG

Die unvorhergesehene Situation im Zusammenhang mit der Covid-19-Pandemie erwies sich auch für einen anderen Einzelhandelskunden als Test. Es ist eine der am schnellsten wachsenden Einzelhandelsketten weltweit, mit über 260 neuen Geschäften, die jedes Jahr allein in Europa eröffnet werden, und jetzt mit 2000 Geschäften in 9 Ländern, Tendenz steigend. Aufgrund dieses enormen Wachstums benötigt der Kunde Rollcontainer als unverzichtbare Logistikträger in Geschäften und Lagern.

## DIE KUNDENHERAUSFORDERUNG

Die durch die Covid-19-Pandemie verursachte Störung hat die Produktion und Lieferung der vom Kunden bestellten Rollkäfige gestoppt. Der Rückgang der Auftragseingänge und geplante Neueröffnungen, die bestückt werden mussten, blieben davon jedoch unberührt.

Um mit dem Wachstum Schritt zu halten und das Wachstum durch die Eröffnung weiterer Niederlassungen fortsetzen zu können, mussten die Logistikmanager schnell eine große Anzahl von Rollcontainern in die Lager liefern, wo alle Lieferungen fast eingestellt wurden. In dieser Situation war ein schneller Kauf von Trägern nicht möglich und die Vermietung von Rollcontainern erwies sich als Renn.

## ROLLCONTAINER-VERMIETUNG UNTERSTÜTZT EINE REIBUNGSLOSE LIEFERKETTE



Da Rotom über einen großen Pool an hochwertigen Rollcontainern verfügt und innerhalb weniger Tage **12.000 Einheiten zur Verfügung gestellt hat**, konnte die Lieferung weitergehen. Der Kunde erhielt von Rotom innerhalb von wenigen Tagen 40 Lkw mit je 300 Rollcontainern.

Die Miete der Rollbehälter dauerte 3-4 Monate, und nach einer PEAK-phase brachte der Kunde die Rollcontainer wieder in die Lager von Rotom zurück.

Es ist unmöglich, die Verluste abzuschätzen, die sich ergeben hätten, wenn das schnelle Wachstum der Organisation gestoppt worden wäre. Die Tatsache, dass die Rollbehälter von Rotom in Rekordzeit gemietet wurden, erwies sich als echter Glücksgriff für das Geschäft des Kunden.







## ➔ Vorhersehbare Herausforderung aufgrund von Saisonalität oder Planung

Eine weitere Herausforderung, vor der Händler und Hersteller regelmäßig stehen, sind saisonale und zyklische Schwankungen im Produktmix und bei den Ladungsträgern. Grund dafür sind außergewöhnliche Zeiten wie Feiertage, Feste, intensive Erntezeiten oder zyklische Maschinenwartungen. Die Ladungsträgermiete hilft, diese Schwankungen auszugleichen, ohne für eine Langzeitlagerung oder den Kauf zusätzlicher Ladungsträger bezahlen zu müssen.

### SITUATION #3 SAISONALE HÖHEPUNKTE

Solche saisonalen Aktionen treten bei verschiedenen Kunden auf, aber insbesondere der Einzelhandel und die Lebensmittelindustrie reagieren empfindlich auf die sogenannte Saisonalität. Einer unserer Kunden ist ein Pizzahersteller in der Lebensmittelindustrie. Die Marketingabteilung dieser Ladenkette plant oft Werbekampagnen.

#### DIE KUNDENHERAUSFORDERUNG

Die Marketingabteilungen bereiten schnell Werbekampagnen vor und berücksichtigen dabei die Preise der für die Pizzaherstellung benötigten Rohstoffe und die Saisonabhängigkeit der Zutaten. Der Kunde organisiert Werbeaktionen, die zu mehr Lieferungen führen, um diese Momente zu nutzen.

Solche Aktionen dauern nur wenige Tage und viele Rollcontainer werden benötigt, um in dieser intensiven Zeit im Lager zu arbeiten. Sind diese Marketingmaßnahmen erfolgreich, fordert der Kunde durchschnittlich 500 zusätzliche Rollcontainer für 2-3 Wochen an, um das höhere Lieferaufkommen zu bewältigen.

#### VERMIETUNG ERMÖGLICHT SCHNELLE REAKTION



Die Vermietung funktioniert in dieser Situation sehr gut, weil Rotom schnell auf die Bedürfnisse des Kunden reagieren kann. In diesem Fall befindet sich das Unternehmen des Kunden in der Nähe eines Lagers von Rotom und der Transport mit Rollcontainern trifft noch am selben Tag ein.

So werden die logistischen Abläufe, egal wie viele Schichten es sind oder wie dringend die Tätigkeiten sind, termingerecht durchgeführt und wirken sich positiv auf das Markenimage aus. Denn ohne diese schnelle Möglichkeit, zusätzliche Rollcontainer zu beschaffen, könnten Marketingaktionen nicht durchgeführt werden.





## ➔ Die Notwendigkeit, Mittel für andere Geschäftsausgaben aufzubringen

Die Miete von Mehrwegladungsträgern setzt das Geld frei, das Sie für deren Kauf oder für Lagerung und Service ausgegeben hätten. Es ist vorteilhaft, weil Ihr Unternehmen Kosten, Zeit und Nerven spart – egal, ob Sie ein kleines lokales Unternehmen oder ein großer Hersteller sind, der Produkte in ganz Europa liefert.

### SITUATION #4 VERMIETUNG HAT PRODUKTIONSWACHSTUM ERMÖGLICHT

Eine häufige Situation, mit der Unternehmen konfrontiert sind, ist die kontinuierliche Ausweitung ihrer Aktivitäten ohne die Notwendigkeit, die Kosten zu erhöhen. Diese Erfahrung machte ein Kunde von Rotom, der Befestigungstechnik für die Bauindustrie herstellt.

#### DIE KUNDENHERAUSFORDERUNG

Das Unternehmen expandiert ständig und investiert in seine Fertigung. Es verfügt jetzt über vier Produktionsstätten mit einer Gesamtfläche von über 80.000 Quadratmetern. Die wachsende Nachfrage nach Baubefestigungen beeinflusste die Entscheidung, weiter in moderne Maschinen zu investieren.

Auf diese Weise wurde die Produktionskapazität verdreifacht. Aufgrund der Pandemie von 2020, die die Lieferkette störte, erwartete der Kunde jedoch eine optimale Verwaltung der Unternehmensfinanzen, ohne die Möglichkeit zur Erweiterung der Produktion zu verlieren.

#### DIE VERMIETUNG VON METALLLASTTRÄGERN HAT DIE ENTWICKLUNG DER PRODUKTION ERLEICHTERT



Die Anmietung der für den überbetrieblichen Betrieb notwendigen Metallcontainer hat in dieser herausfordernden Situation sehr gut funktioniert. Der Kunde mietete 1500 Container für fünf Jahre. Gerade in der aktuellen pandemiebedingten Situation hat sich die Langzeitmiete von Containern als äußerst vorteilhafte Option für den Kunden erwiesen.

Infolgedessen konnte unser Kunde die freigesetzten Mittel in Maschinen investieren, die die Hauptinvestition des Kunden waren.







## Standardmiete und dazugehöriges Leihgutmanagement (Pooling)

Während praktisch jeder den langfristigen wirtschaftlichen Wert von Mehrwegverpackungen kennt, verfügen viele Unternehmen nicht über die notwendigen Ressourcen, um eine so teure Investition zu tätigen.

Aus diesem Grund bietet Rotom die Miete als Möglichkeit an, Ihr Geschäft nach Ihren aktuellen Bedürfnissen zu skalieren. Rotom bietet Lösungen für die spezifischen Merkmale jeder Lieferkette. Das kann eine Kurzzeitmiete sein, die es Ihnen ermöglicht, Verpackungen zu einem Bruchteil Ihrer eigenen Kosten zu nutzen, oder eine Langzeitmiete, die auf Ihre Investition zugeschnitten ist. Rotom bietet verschiedene Standardgrößen von Paletten, Containern usw. zu einem Tagesmietpreis für kurze oder lange Zeiträume (von einer Woche bis zu mehreren Jahren) an. Nachfolgend finden Sie Beispiele für unsere Mietoptionen:

### STANDARDMIETE

Es kann sich um eine einmalige Anmietung handeln, wenn Sie die angegebenen Ladungsträger für einen fest definierten Zeitraum benötigen, aber keine langfristige Investition planen.

- ➔ On-Demand-Zugriff auf branchenübliche Container und Paletten
- ➔ Mietzahlungen und Zinsen sind steuerlich absetzbar
- ➔ Der Kunde ist für die Verpackung und deren Verwaltung verantwortlich
- ➔ Sie können die Mietdauer verlängern
- ➔ Am Ende der Mietzeit geben Sie die Verpackung zurück

### VERMIETUNG MIT VERPACKUNGSMANAGEMENT

Wenn Sie Ladungsträger für Ihre Lieferkette benötigen, möchten Sie, dass wir sie als Mehrwegtransportartikel verwalten.

- ➔ On-Demand-Zugriff auf branchenübliche Container und Paletten
- ➔ Vollständige Verwaltung des Verpackungsflusses und der Wartung
- ➔ Kontinuierliche Kontrolle über den Prozess
- ➔ Keine zusätzlichen Kosten für das Verpackungsmanagement
- ➔ Verpackungen stehen Ihnen jederzeit zur Verfügung - in vereinbarten Mengen und Orten

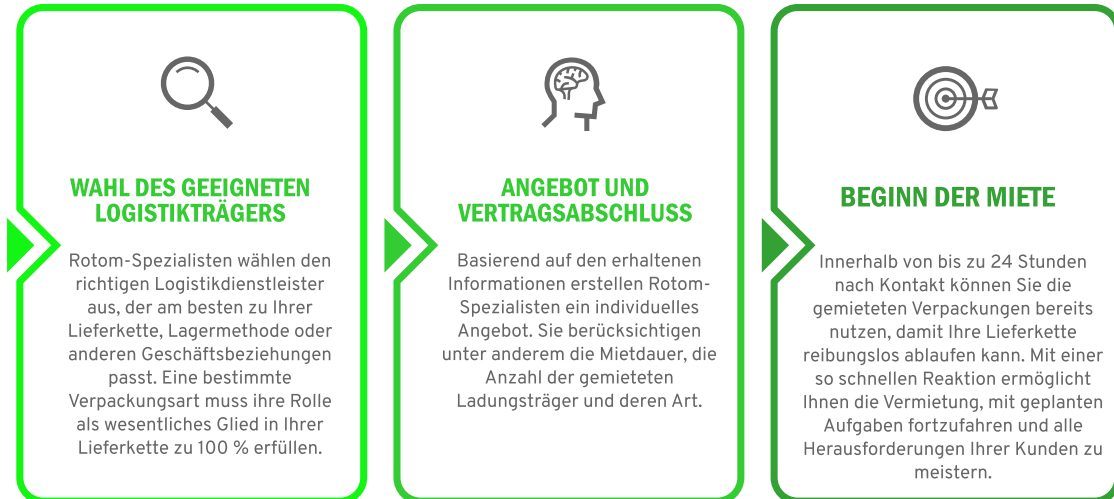




## Sie zahlen nur für die tatsächliche Mietdauer

Die Mietpreise sind von Vertragsbeginn an klar und transparent. Zu Beginn bestimmt Rotom Ihre Mindestmietdauer und legt dann eine Mietzahlungsrate pro Tag fest. Nachdem wir Ihre Bestellung aufgegeben haben, versenden Sie die Ladungsträger an den Bestimmungsort Ihrer Wahl.

### MIETMÖGLICHKEITEN



## Warum Ladungsträger mieten?

### ➔ Mehr Flexibilität für Ihr Kerngeschäft

Bei vielen geschäftlichen Herausforderungen ist es entscheidend, flexibel zu sein, d. h. schnell mit konkreten Maßnahmen zu reagieren. So funktioniert die Miete von Ladungsträgern. Dann, wenn Sie die passenden Medien am dringendsten benötigen, senden Sie eine Anfrage und erhalten die benötigten Produkte im Eiltempo, um Ihre Logistikaktivitäten ungehindert fortzusetzen.

### ➔ Keine unnötigen Investitionen beim Kauf von Ladungsträgern

Unternehmen, die sich für die Anmietung von Ladungsträgern bei Rotom entscheiden, müssen keine große einmalige Kapitalbindung eingehen. Der Kauf einer großen Flotte moderner, wiederverwendbarer Verpackungen kann selbst für prominente Marktteilnehmer eine riskante Investition sein. Dagegen erfordert die Mietoption bei Vertragsabschluss keine nennenswerten Mittel. Alle im Budget verbleibenden Mittel können zur Aufrechterhaltung unschätzbare Liquidität oder anderer Geschäftsanforderungen verwendet werden.

### ➔ Keine Lagerkosten für ungenutzte Ladungsträger

Mehrwegverpackungen zu mieten statt jedes Jahr zu kaufen, spart Herstellern enorme Lagerkosten. Die Lagerung unbenutzter Ladungsträger erhöht die Kosten und kann gleichzeitig Risiken und Verlustrisiken mit sich bringen. Hinzu kommt der voraussichtliche Wartungsbedarf und der Wertverlust ungenutzter Träger.

### ➔ Schnelle Lieferung in ganz Europa

Rotom bietet sofortige Verpackungslieferung aus 26 Lagern in 10 europäischen Ländern. Be- und Entladestationen an vielen Stellen ermöglichen Ihnen die Auswahl der benötigten Sonderverpackung und Menge. Dank eines riesigen Vorrats an Ladungsträgern können Artikel jederzeit angemietet werden. Übersteigt die hohe Nachfrage nach einem bestimmten Produkt unsere Vorräte, füllt Rotom seinen Ladungsträgerpool sofort wieder auf.





### ➔ Große Auswahl an Mehrwegeverpackungen

Der Vorteil der Miete besteht darin, Ihre Verpackungen unter spezifischen Geschäftsbedingungen zu testen. Wenn die Ladungsträger den Praxistest bestehen und Geld verdienen, können Sie darüber nachdenken, Ihre Lager mit größeren Mengen auszustatten.

Rotom liefert fehlende Produkte nach oder liefert jederzeit neue, um Ihre Lieferkette am Laufen zu halten. Unsere große Auswahl an Mehrweg-Transportmitteln zur Miete umfasst Rollcontainer, mobile Regale, Paletten, Kisten und Flurförderzeuge. Unsere Holz-, Metall- und Kunststofflogistikprodukte eignen sich für viele Anwendungen in verschiedenen Branchen.

### ➔ Garantierte Qualität durch regelmäßige Wartung

Mit unserem Mietservice stellen Sie sicher, dass Sie Ladungsträger in der richtigen Qualität erhalten. Die Spezialisten von Rotom sorgen dafür, dass Ihre Logistikträger sicherheitstechnisch einwandfrei gewartet und jederzeit einsatzbereit sind. Jedes gemietete Produkt durchläuft einen Wartungsprozess, um Ihr Ziel in einwandfreiem Zustand zu erreichen.

Sehen wir uns den kurzen Film unten an, um die Mietvorteile zu sehen.



## Nachhaltiges Handeln für Umwelt und Investitionen

Nachhaltigkeit ist heute kein Schlagwort mehr. Rotom betrachtet die Umwelt als Gemeingut und Nachhaltigkeit ist die Grundlage unseres Handelns. Bei der Entwicklung von Logistikdienstleistungen für unsere Kunden geht es Rotom in erster Linie darum, Ressourcen wie Holz zu optimieren und Aktivitäten zu eliminieren, die unnötigen Abfall verursachen.

Zudem fördert die Ladungsträgervermietung ein flexibles Reagieren auf veränderte und unerwartete Situationen.

„ Es ist ein schneller Service, der sich wirklich auf die Unterstützung Ihres Unternehmens auswirkt, weil Sie die Ladungsträger bedarfsgerecht erhalten. Die Miete nimmt Ihnen einen großen finanziellen Aufwand ab und ist einfach umzusetzen. Und vor allem unterstützt es Unternehmen reibungslos bei der Erfüllung ihrer logistischen Aufgaben.“



## Zusammenfassung

Wie bereits erwähnt, ist die Ladungsträgermiete oft ein Rettungsanker, wenn Ihr Unternehmen unter sich ändernden Umständen schnell und reibungslos funktionieren muss.

Rotom unterstützt mehr als 1.300 Kunden mit Mietlösungen in ganz Europa und als Logistikspezialisten sind wir von den positiven Auswirkungen eines Mietservices auf die oft unerwarteten Herausforderungen, denen Unternehmen gegenüberstehen, überzeugt. Kunden schätzen die Verfügbarkeit von Ladungsträgern, weil sie sie genau dann bekommen, wenn sie sie brauchen. Dadurch können sie weiterarbeiten, einen Zufallsauftrag erfüllen oder geplantes Wachstum erzielen.

Manager sind sich bewusst, dass die Geschäftsliquidität oft von größter Bedeutung ist. Die Ladungsträgermiete passt genau in diese Arbeitsweise. Sie ermöglicht die Fortführung unterbrochener Prozesse und erleichtert das Unternehmenswachstum unabhängig von sich ändernden Umständen.

Die Ladungsträgermiete ist eine hervorragende Möglichkeit, Nachhaltigkeit in der Verpackungslogistik zu erreichen. Durch das Mieten von Ladungsträgern verringern Sie Ihren ökologischen Fußabdruck erheblich, da Sie einen bereits vorhandenen Ladungsträgerpool nutzen, ohne diesen produzieren zu müssen. Sie erzeugen keinen Abfall, reduzieren Ihren CO<sub>2</sub>-Fußabdruck und senken die CO<sub>2</sub>-Emissionen. Sie gewinnen so viele Vorteile und steigern gleichzeitig Ihre Gewinne.

## Rotom – vertrauenswürdiger Partner in Ihrer Supply Chain

Seit über 40 Jahren engagiert sich Rotom für eine Strategie der nachhaltigen Entwicklung. Durch innovative Technologielösungen und eine Reihe logistischer Dienstleistungen reduzieren unsere Projekte negative Umweltauswirkungen und optimieren die Nutzung natürlicher Ressourcen.

Das Dienstleistungsangebot entspricht dem Trend zur Nachhaltigkeit – diese reichen vom Verpackungsdesign über die Produktion bis hin zu Reparatur und Wartung. Rotom bietet auch die Möglichkeit, im Umlauf befindliche Mehrwegverpackungen zu verwalten. Dadurch wird die Verpackung effektiver genutzt, da sie seit vielen Jahren im Kreislauf läuft. Die Ladungsträgermiete wiederum ist eine flexible Möglichkeit, die Verpackungen in Ihrem Betrieb optimal zu verwalten. Es reduziert die Produktion neuer Medien und wirkt sich positiv auf die Umwelt aus, während es die Logistikkosten unserer Kunden senkt.

Rotom ist in 10 Ländern in ganz Europa tätig und wächst weiter. Bei Rotom arbeiten wir mit erfahrenen Fachleuten zusammen, die seit vielen Jahren in der Branche tätig sind, und bieten Unterstützung, Beratung und die besten Logistikkösungen für die Bedürfnisse jedes Unternehmens. Jeder Logistikspezialist bei Rotom kümmert sich um die hohe Qualität, Zuverlässigkeit und Flexibilität unserer Produkte und Dienstleistungen in den Lieferketten. All dies verbessert die Effizienz der Logistikprozesse und der Geschäftsentwicklung.

Wir hoffen, dass Sie die Informationen zur Ladungsträgermiete als praktische Unterstützung für Ihr Unternehmen finden. Wir freuen uns, dass Sie eine Weile bei uns verbracht haben und sich über einen Aspekt der Nachhaltigkeit informiert haben. Lassen Sie die achtsame Nutzung Ihrer bestehenden Ladungsträger zu einer Möglichkeit werden, Ihr Geschäft verantwortungsvoll auszubauen.





Verpassen Sie nicht weitere Ausgaben unserer White Papers:



**Die Wiederverwendung von maßgeschneiderten Ladungsträgern ist die nachhaltige Lösung**

[WHITEPAPER HERUNTERLADEN](#)



**Rückkauf, Inspektion, Reparatur und Wiederverkauf von Ladungsträgern**

März 2023



**Die Produktlebensdauer wird nachhaltig verlängert**

Juni 2022



**Pooling**

Juni 2023



**Mehrwegtransportmittel anstelle von Einwegverpackungen**

September 2022



**Nachhaltiges & ergonomisches Produktdesign**

September 2023



**Recycling und Wiederverwendung von Materialien**

Dezember 2022



**Verfolgung und Rückverfolgung**

Dezember 2023



Ottostrasse 2  
50189 Elsdorf  
Deutschland

Phone + 49 (0) 2274 7066 0  
Email: info@rotom.de



Ottostrasse 2  
50189 Elsdorf  
Deutschland

Phone + 49 (0) 2274 7066 0  
Email: info@2return.de